

MONUMENT NATURAL DE L'AFLORAMENT VOLCÀNIC DEL CAP NEGRET

MONUMENTO NATURAL DEL AFLORAMIENTO VOLCÁNICO DEL CAP NEGRET · THE CAP NEGRET VOLCANIC OUTCROP NATURAL MONUMENT



VAL El conjunt del **Cap Negret** i el seu entorn presenta un elevat valor geològic, doncs es tracta, junt amb les illes Columbretes i el volcà de Cofrentes, d'un dels tres **paisatges volcànics** presents a terres valencianes.

Les fosques roques volcàniques que li donen nom, corresponen al coll d'un antic **volcà submarí** que va entrar en erupció fa uns **220 milions d'anys**, a l'inici de la separació dels continents. Molt prop trobem una **platja fòssil**, on l'elevada presència de **cloques fossilitzades** de mol·luscos ens desvelen l'existència d'un clima tropical fa uns 100.000 anys.

El 2020 l'Aflorament volcànic i la platja fòssil del Cap Negret van ser declarats **Monument Natural** pel seu interès científic, cultural i paisatgístic.

CAST El conjunto del **Cap Negret** y su entorno presenta un elevado valor geológico, pues se trata, junto con las islas Columbretes y el volcán de Cofrentes, de uno de los tres **paisajes volcánicos** presentes en tierras valencianas.

Las oscuras rocas volcánicas que le dan nombre, corresponden al cuello de un antiguo **volcán submarino** que entró en erupción hace unos **220 millones de años**, al inicio de la separación de los continentes. Muy cerca encontramos una **playa fósil**, donde la elevada presencia de **moluscos fosilizados** nos desvelan la existencia de un clima tropical hace unos 100.000 años.

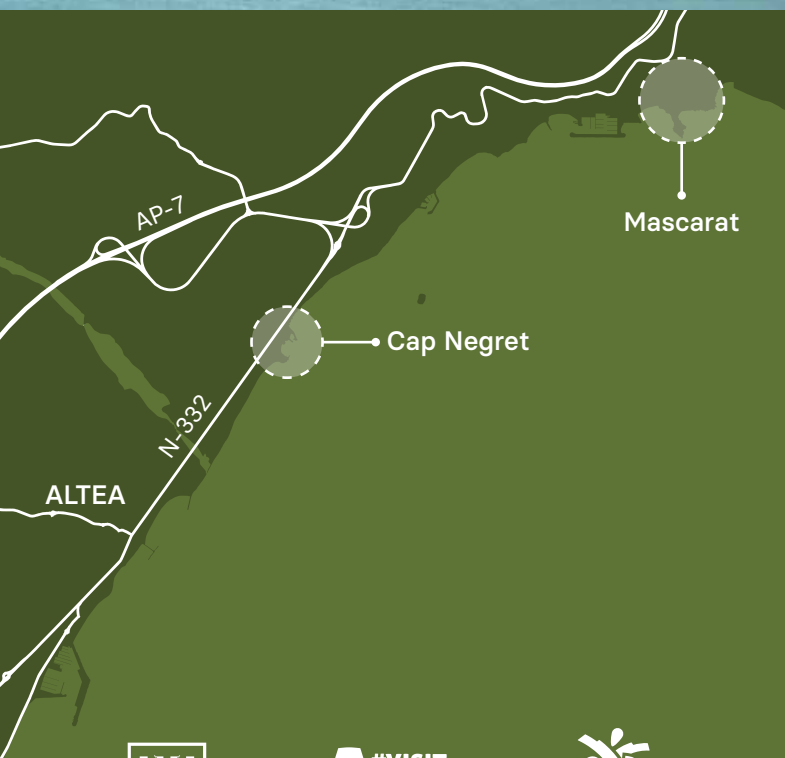
En el 2020 el Afloramiento volcánico y la playa fósil del Cap Negret fueron declarados **Monumento Natural** por su interés científico, cultural y paisajístico.



ENG The **Cap Negret** volcanic outcrop and its surroundings are of great geological value. Together with the Columbretes Islands and the Cofrentes volcano, it is one of the three existing **volcanic outcrop landscapes** in the Valencia Region.

The dark rocks which give the area its name are due to an **underwater volcano neck** which erupted **220 million years ago** when the continents began to separate. A **fossil beach** may be observed nearby, where **fossilized mollusks** shells point to the existence of a tropical climate 100.000 years ago.

In 2020, the Cap Negret Volcanic outcrop and its fossil beach were declared a **Natural Monument** for their scientific, cultural and scenic interest.



- 1 Platja de Cap Negret
- 2 Aflorament volcànic
- 3 Cala del Soio
- 4 Platja fòssil
- 5 Búnquer Guerra Civil

VAL ITINERARI

A través del **Corredor Verd d'Altea** podem accedir a l'**aflorament volcànic**, bé pel sud, a través de la **platja del Cap Negret**, o bé des de l'encantadora **cala del Soio** situada al mateix aflorament. Continuant en direcció nord, passat el Portet trobarem junt al passeig la **platja fòssil**, on haurem de fixar-nos per trobar els **mol·luscos fossilitzats**.

CAST ITINERARIO

A través del **Corredor Verde** de Altea podemos acceder al **afloramiento volcánico**, bien por el sur, a través de la **playa del Cap Negret**, o bien desde la encantadora **cala del Soio** situada en el mismo afloramiento. Continuando en dirección norte, pasado El Portet encontraremos junto al paseo la **playa fósil**, donde tendremos que fijarnos para encontrar los **moluscos fosilizados**.

ENG ITINERARY

The **volcanic outcrop** may be reached either by the southern Altea **Corredor Verde** route, by the **Cap Negret beach** road or by the charming **Cala del Soio** cove at the outcrop site itself. If we continue towards the north and pass the small harbour, we will find the **fossil beach** alongside the promenade; if we look carefully, we'll observe the fossilized mollusks.



Dic subvolcànic



Seqüència sedimentària



Ajuntament d'Altea

RED DE DESTINOS TURÍSTICOS INTELIGENTES
COMUNITAT VALENCIANA

— Via Verda
— Accés

SENDER GEOLÒGIC DEL MASCARAT

SENDERO GEOLÒGIC DEL MASCARAT · THE MASCARAT GEOLOGICAL ITINERARY

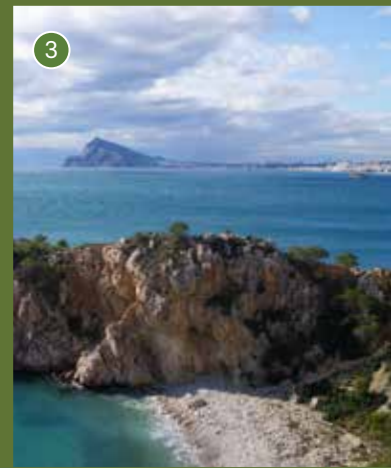
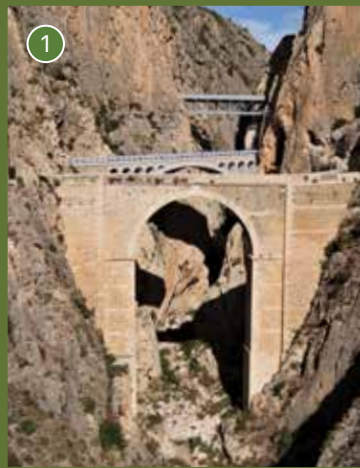
VAL GEOLOGIA I PAISATGE

Les **serres de Bèrnia i de Toix** constitueixen una enorme frontera natural entre les comarques de les Marines. Al llarg dels seus 12 km del longitud, l'afilada cresta de Bèrnia manté el seu rumb constant perpendicular a la costa, interrompuda solament per l'**Estret del Mascarat**, fins a submergir-se a la Mediterrània a través dels espectaculars penya-segats del **Morro de Toix**. Així mateix, el complex conjunt de **fallas del Mascarat** junt amb l'acció dels processos erosius durant milers d'anys ens ofereixen un relleu abrupte i un paisatge geològic d'una bellesa imponent que bé mereixen la seua visita.



CAST GEOLOGÍA Y PAISAJE

Las **sierras de Bèrnia y de Toix** constituyen una enorme frontera natural entre las comarcas de Les Marines. A lo largo de sus 12 km del longitud, la afilada cresta de Bèrnia mantiene su rumbo constante perpendicular a la costa, interrumpida solo por el **Estrecho del Mascarat**, hasta sumergirse en el Mediterráneo a través de los espectaculares acantilados del **Morro de Toix**. Así mismo, el complejo conjunto de **fallas del Mascarat** junto con la acción de los procesos erosivos durante miles de años nos ofrecen un relieve abrupto y un paisaje geológico de una belleza imponente que bien merecen su visita.



VAL Un camí legendari

Durant molts anys, la tan bella com abrupta orografia del **Mascarat** ha cobrat un alt preu al desenvolupament de les comunicacions entre totes dues comarques situades a banda i banda de la serra. Fins la construcció dels primers **ponts** a finals del **segle XIX**, la comunicació terrestre es realitzava per un **tortuós camí** que creuava la serra de Toix a través del **coll de Calp** o del Mascarat; un pas estratègic que ha servit com **atalaia de musulmans i cristians** per al control de les rodalies i que ha donat lloc a llegendes com la del **bandoler Mascarat**.

CAST Un camino legendario

Durante muchos años, la tan bella como abrupta orografía del **Mascarat** ha cobrado un alto precio al desarrollo de las comunicaciones entre las dos comarcas situadas a ambos lados de la sierra. Hasta la construcción de los primeros **puentes** a finales del **siglo XIX**, la comunicación terrestre se realizaba por un **tortuoso camino** que cruzaba la sierra de Toix a través del **collado de Calp** o del Mascarat; un paso estratégico que ha servido como **atalaya de musulmanes y cristianos** para el control de las cercanías, y que ha dado lugar a leyendas como la del **bandolero enmascarado, El Mascarat**.

ENG A Legendary Road

The beautiful, abrupt, craggy **Mascarat** mountain made communication extremely difficult between the regions on either side of the mountain for many years, until the first bridges were built in the late **19th century**. Access by land was by a **windy road** that crossed the Toix mountain range through the **Calpe or Mascarat Strait**, a strategic mountain pass which was used by both **Muslims and Christians** as a **watchtower** to control the surrounding area, which gave rise to legends such as the **Mascarat bandit**.

ENG GEOLOGY AND LANDSCAPE

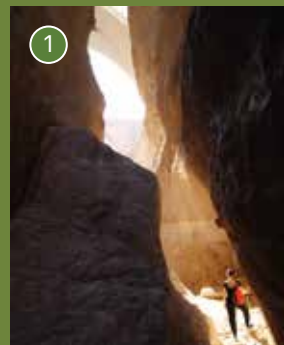
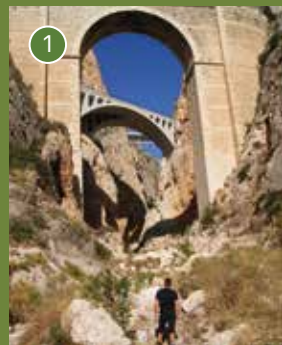
The **Bèrnia and Toix mountains** form a great natural barrier between the Marina region. The 12 km long craggy crest of the Bèrnia mountain keeps a steady course at a right angle to the coast, only interrupted by the **Mascarat Strait**, until submerging into the Mediterranean through the spectacular **Morro de Toix cliffs**. Likewise, the complex network of the **Mascarat faults** and thousands of years of erosion have created a rugged piece of terrain and an impressive geological landscape of great beauty, that is well worth visiting.

- 1 Estret del Mascarat.
- 2 Mirador Morro de Toix.
- 3 Mirador Badia d'Altea.
- 4 Platja del Mascarat.

wikiloc

Itinerari · Itinerario · Itinerary

2,3 km 50 m 1 h DIFICULTAT:



VAL ITINERARI

L'itinerari que et proposem ens desvela els secrets geològics d'aquest paisatge esculpit en la roca durant milers d'anys, gaudint a la vegada de l'impressionant **Estret del Mascarat** i el sorprenent mirador dels **penya-segats del Morro de Toix**. A més, podrem revivre el passat a través de la història i de llegendes de bandolers.

CAST ITINERARIO

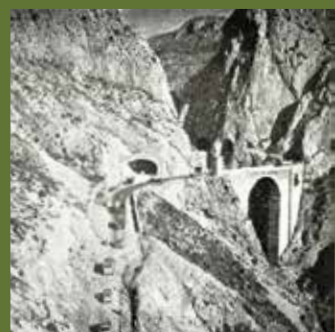
El itinerario que te proponemos nos desvela los secretos geológicos de este paisaje esculpido en la roca durante miles de años, disfrutando al mismo tiempo del impresionante **Estrecho del Mascarat** y el sorprendente mirador de los **acantilados del Morro de Toix**. Además, podremos revivir el pasado a través de la historia y de leyendas de bandoleros.

ENG ITINERARY

This recommended route reveals the geological secrets of a rock landscape sculptured throughout thousands of years, where the impressive **Mascarat straight** and the surprising **Morro de Toix cliff** viewpoint may be enjoyed. Ultimately, you will be able to relive the past through the route's history and the legends of its bandits.



Antic camí reial. Foto 1957



Pont del Mascarat.